

Утверждена

Распоряжением управления

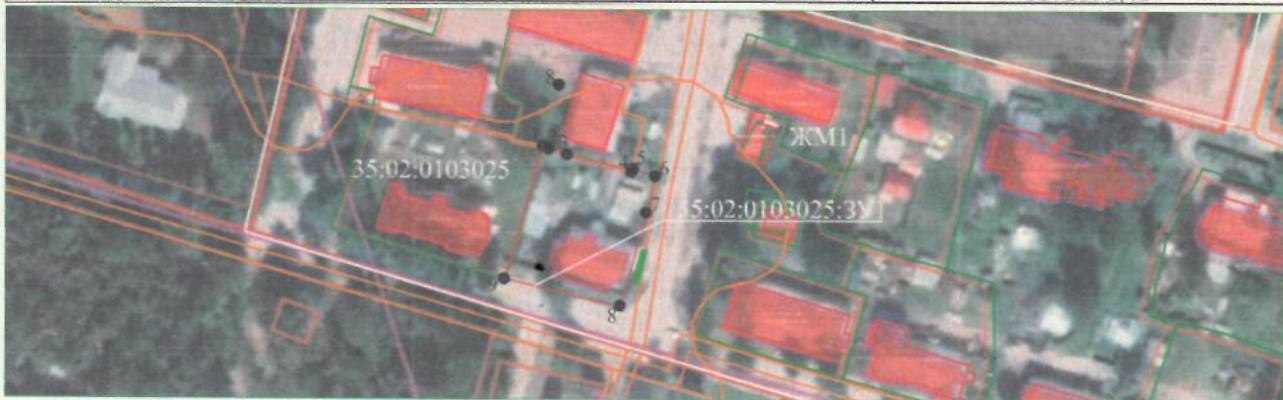
(наименование документа об утверждении, включая
имущественных и земельных отношений
наименования органов государственной власти или
администрации Бабаевского муниципального округа
органов местного самоуправления, принявших

решение об утверждении схемы или подписавших
соглашение о перераспределении земельных участков)

от _____ г. № _____

участков на кадастровом плане территории

Условный номер земельного участка: 35:02:0103025:3У1		
Площадь земельного участка : 1263 кв.м.		
Адрес земельного участка : Российская Федерация, Вологодская область, Бабаевский муниципальный район, город Бабаево, ул. Ухтомского, земельный участок		
Вид разрешенного использования: Малоэтажная многоквартирная жилая застройка - 2.1.1		
Территориальная зона: ЖМ1 - зона малоэтажными жилыми домами		
Категория земель: Земли населенных пунктов		
Обозначение характерных точек границы	Координаты, м	
	X	Y
1	2	3
1	371275,23	1272890,48
2	371274,42	1272892,22
3	371272,76	1272897,38
4	371268,36	1272915,69
5	371268,48	1272915,72
6	371266,77	1272921,94
7	371256,23	1272919,58
8	371230,07	1272912,43
9	371237,76	1272879,90
1	371275,23	1272890,48



Система координат: МСК 35 1 зона

Масштаб 1:2000

Условные обозначения:

- - граница кадастрового квартала
- - вновь образованная часть границы, сведения о которой достаточны для определения ее местоположения
- - существующая часть границы, имеющиеся в ЕГРН сведения о которой достаточны для определения ее местоположения

35:02:0103025 - номер кадастрового квартала

35:02:0103025:3У1 - обозначение образуемого земельного участка

- 1 - вновь образованная характерная точка границы, сведения о которой позволяют однозначно определить ее положение на местности

— - доступ на образуемый земельный участок

--- ЖМ1- граница территориальной зоны

:130 - обозначение земельного участка