

Утверждена

Распоряжением управления

(наименование документа об утверждении, включая
имущественных и земельных отношений
наименования органов государственной власти или

администрации Бабаевского муниципального округа
органов местного самоуправления, принявших

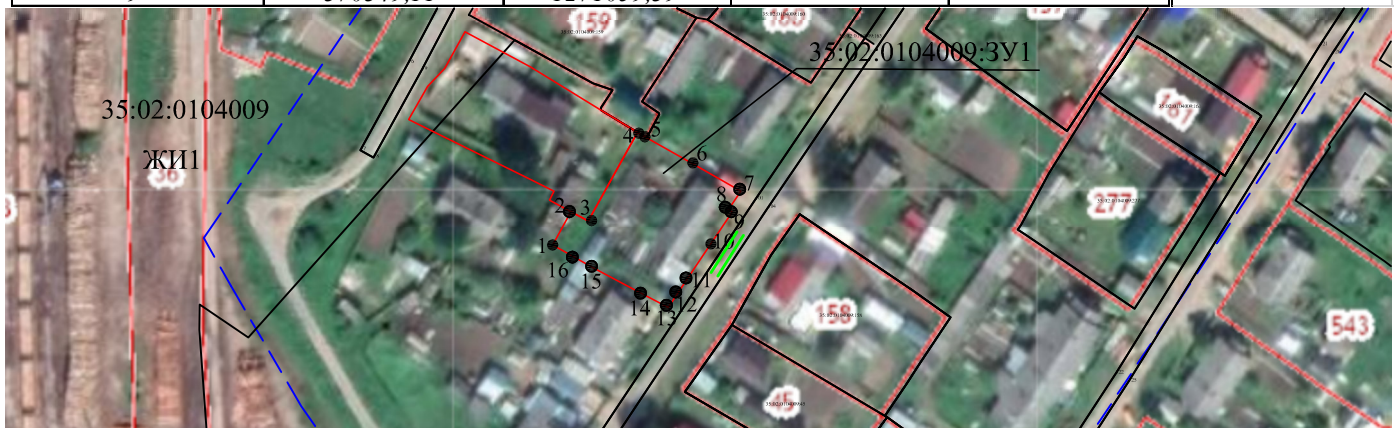
решение об утверждении схемы или подписавших
соглашение о перераспределении земельных участков)

от _____ г. № _____

Схема расположения земельного участка или земельных участков на кадастровом плане территории

Условный номер земельного участка: 35:02:0104009:ЗУ1
Площадь земельного участка : 1185 кв.м.
Адрес земельного участка : Российская Федерация, Вологодская область, Бабаевский муниципальный округ г.Бабаево, ул.Загородная, земельный участок
Вид разрешенного использования: Малоэтажная многоквартирная жилая застройка - 2.1.1
Территориальная зона: ЖИ1 - зона застройки индивидуальными жилыми домами
Категория земель: Земли населенных пунктов

Обозначение характерных точек границы	Координаты, м		Обозначение характерных точек границы	Координаты, м	
	X	Y		X	Y
1	2	3	4	5	6
1	370340,35	1271011,90	10	370340,81	1271053,83
2	370349,19	1271016,78	11	370331,54	1271047,57
3	370346,76	1271021,28	12	370327,03	1271044,61
4	370370,17	1271034,32	13	370323,90	1271042,47
5	370368,95	1271036,33	14	370327,89	1271034,89
6	370361,47	1271049,67	15	370334,48	1271022,42
7	370354,60	1271061,68	16	370337,24	1271017,54
8	370349,77	1271058,36	1	370340,35	1271011,90
9	370349,11	1271059,39			



Система координат: МСК 35 1 зона

Масштаб 1:2000

Условные обозначения:

- - граница кадастрового квартала
- вновь образованная часть границы, сведения о которой достаточны для определения ее местоположения
- существующая часть границы, имеющиеся в ЕГРН сведения о которой достаточны для определения ее местоположения

35:02:0104009 - номер кадастрового квартала

35:02:0104009:ЗУ1 - обозначение образуемого земельного участка

- 1 - вновь образованная характерная точка границы, сведения о которой позволяют однозначно определить ее положение на местности

- доступ на образуемый земельный участок

ЖИ1 - граница территориальной зоны

:130 - обозначение земельного участка

:143 - обозначение исходного земельного участка