

Утверждена

Распоряжением управления

(наименование документа об утверждении, включая
имущественных и земельных отношений

наименования органов государственной власти или

администрации Бабаевского муниципального округа
органов местного самоуправления, принявших

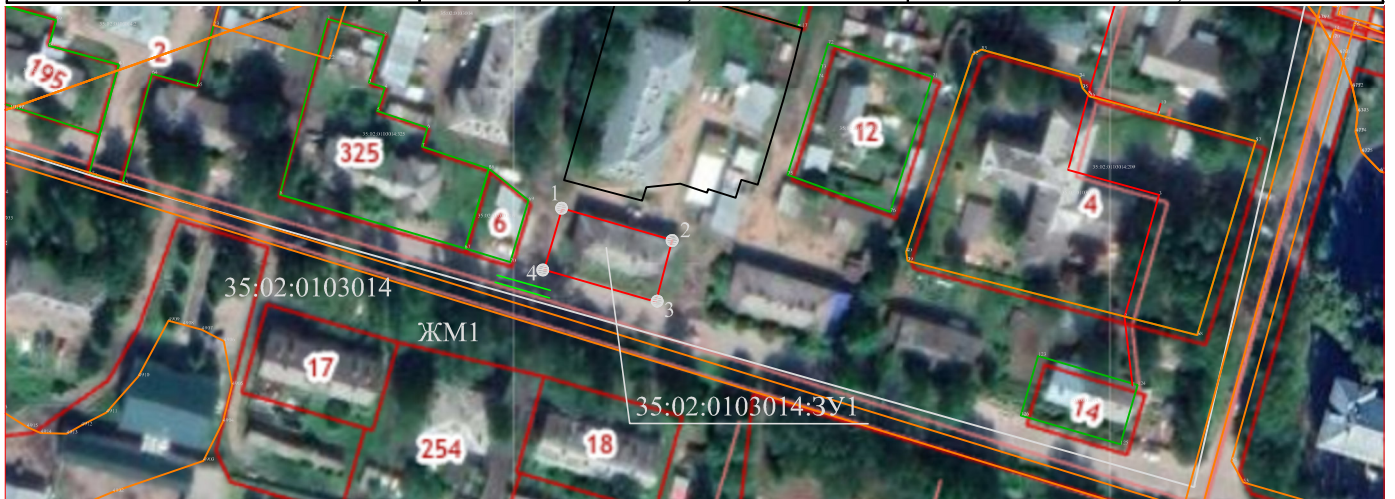
решение об утверждении схемы или подписавших
соглашение о перераспределении земельных участков)

от _____ г. № _____

Схема расположения земельного участка или земельных участков на кадастровом плане территории

Условный номер земельного участка:35:02:0103014:3У1
Площадь земельного участка : 515 кв.м.
Адрес земельного участка : Российская Федерация, Вологодская область, Бабаевский муниципальный округ г.Бабаево, ул.Ухтомского, земельный участок
Вид разрешенного использования: Малоэтажная многоквартирная жилая застройка - 2.1.1
Территориальная зона: ЖМ1 - зона застройки малоэтажными жилыми домами
Категория земель: Земли населенных пунктов

Обозначение характерных точек границы	Координаты, м	
	X	Y
1	2	3
1	371396,68	1272397,55
2	371388,34	1272426,66
3	371372,01	1272422,37
4	371380,47	1272392,81
1	371396,68	1272397,55



Система координат: МСК 35 1 зона

Масштаб 1:2000

Условные обозначения:

- - граница кадастрового квартала
- - вновь образованная часть границы, сведения о которой достаточны для определения ее местоположения
- - существующая часть границы, имеющиеся в ЕГРН сведения о которой достаточны для определения ее местоположения

35:02:0103014 - номер кадастрового квартала

35:02:0103014:3У1 - обозначение образуемого земельного участка

- 1 - вновь образованная характерная точка границы, сведения о которой позволяют однозначно определить ее положение на местности

— - доступ на образуемый земельный участок

--- ЖМ1 - граница территориальной зоны

:130 - обозначение земельного участка

:143 - обозначение исходного земельного участка