

## Утверждена

Распоряжением управления

(наименование документа об утверждении, включая  
имущественных и земельных отношений  
наименования органов государственной власти или

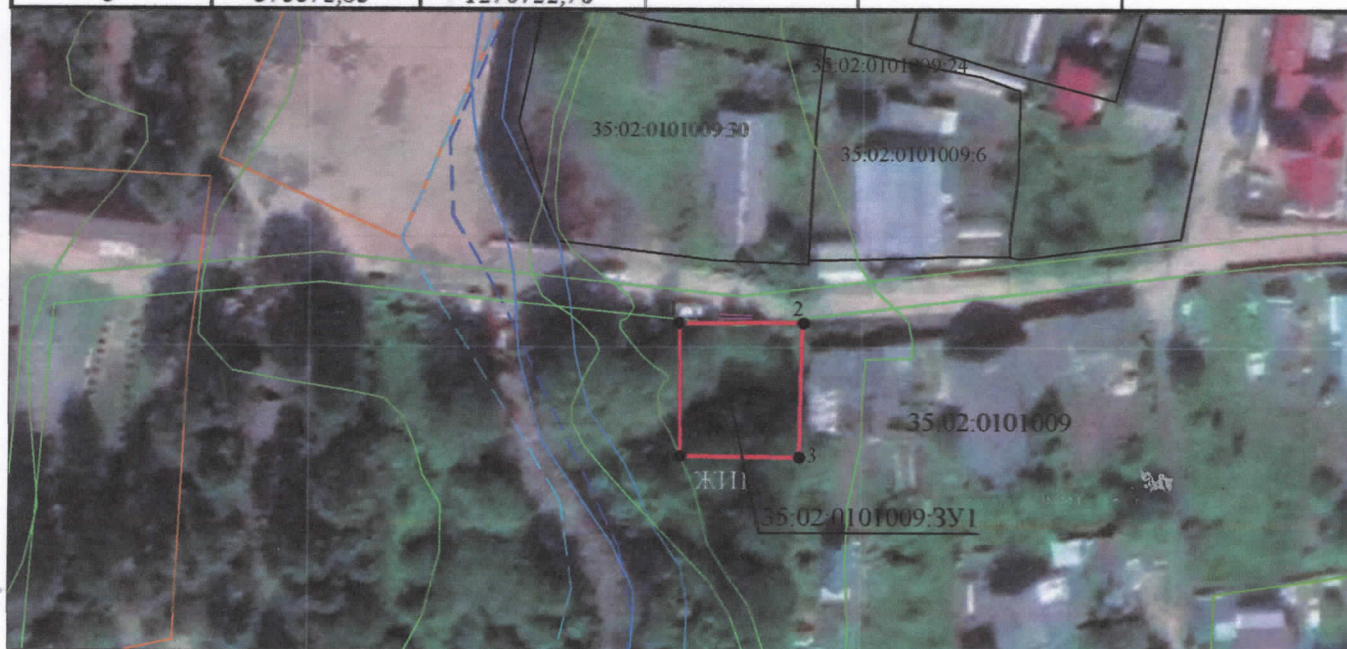
администрации Бабаевского муниципального округа  
органов местного самоуправления, принявших

решение об утверждении схемы или подписавших  
соглашение о перераспределении земельных участков)

от \_\_\_\_\_ г. № \_\_\_\_\_

# Схема расположения земельного участка или земельных участков на кадастровом плане территории

| Условный номер земельного участка: 35:02:0101009:3У1  |               |            |   |               |            |
|---|---------------|------------|---|---------------|------------|
| Площадь земельного участка : 300 кв.м.  |               |            |   |               |            |
| Адрес земельного участка : Российская Федерация, Вологодская область, Бабаевский муниципальный район, город Бабаево |               |            |   |               |            |
| Вид разрешенного использования: Для индивидуального жилищного строительства - 2.1                                   |               |            |   |               |            |
| Территориальная зона: Территориальная зона – «ЖИ1» - Зона застройки индивидуальными жилыми домами                   |               |            |   |               |            |
| Категория земель: Земли населенных пунктов  |               |            |   |               |            |
| Обозначение<br>характерных<br>точек границы   | Координаты, м |            | Обозначение<br>характерных<br>точек границы | Координаты, м |            |
|   | X             | Y          |   | X             | Y          |
| 1   | 2             | 3          | 4   | 5             | 6          |
| 1   | 373391,08     | 1270706,34 | 4   | 373372,99     | 1270706,49 |
| 2   | 373391,09     | 1270723,03 | 1   | 373391,08     | 1270706,34 |
| 3   | 373372,83     | 1270722,76 |   |               |            |



Система координат: МСК 35 1 зона

Масштаб 1:1000

### Условные обозначения:

- - граница кадастрового квартала
- - вновь образованная часть границы, сведения о которой достаточны для определения ее местоположения
- - существующая часть границы, имеющиеся в ЕГРН сведения о которой достаточны для определения ее местоположения

35:02:0101009 - номер кадастрового квартала

35:02:0101009:3У1 - обозначение образуемого земельного участка

- 1 - вновь образованная характерная точка границы, сведения о которой позволяют однозначно определить ее положение на местности

--- - доступ на образуемый земельный участок

--- ЖИ1 - граница территориальной зоны

35:02:0101009:30 - обозначение земельного участка