

## Утверждена

(наименование документа об утверждении, включая

наименования органов государственной власти или

органов местного самоуправления, принявших

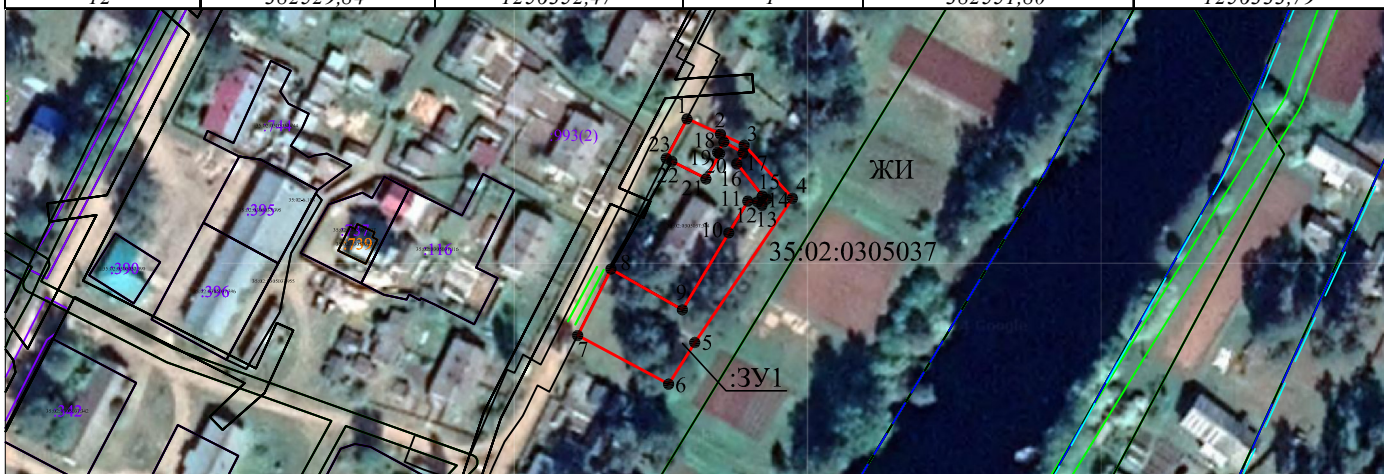
решение об утверждении схемы или подписавших  
соглашение о перераспределении земельных участков)

от \_\_\_\_\_ г. № \_\_\_\_\_

# Схема расположения земельного участка или земельных участков на кадастровом плане территории

Условный номер земельного участка: :ЗУ1
Площадь земельного участка : 1086 кв.м.
Адрес земельного участка : Российская Федерация, Вологодская область, Бабаевский муниципальный округ, п. Смородинка, ул. Набережная, земельный участок
Вид разрешенного использования: Для ведения личного подсобного хозяйства (приусадебный земельный участок) - код 2.2
Территориальная зона: «ЖИ» - Зона застройки индивидуальными жилыми домами
Категория земель: Земли населенных пунктов

Обозначение характерных точек границы	Координаты, м		Обозначение характерных точек границы	Координаты, м	
	X	Y		X	Y
1	2	3	4	5	6
1	382551,80	1256333,79	13	382528,95	1256353,62
2	382547,76	1256342,66	14	382530,53	1256354,85
3	382544,82	1256348,93	15	382531,41	1256353,71
4	382530,77	1256361,67	16	382539,93	1256346,97
5	382492,66	1256335,84	17	382542,74	1256348,62
6	382481,65	1256328,93	18	382545,73	1256343,53
7	382494,51	1256304,88	19	382542,93	1256341,88
8	382512,06	1256313,68	20	382542,61	1256342,42
9	382501,31	1256332,57	21	382535,93	1256338,80
10	382521,63	1256344,81	22	382540,57	1256329,78
11	382530,03	1256349,88	23	382541,35	1256328,31
12	382529,84	1256352,47	1	382551,80	1256333,79



**Система координат: МСК 35 1 зона**

**Масштаб 1:2000**

**Условные обозначения:**

- - граница кадастрового квартала
- - вновь образованная часть границы, сведения о которой достаточны для определения ее местоположения
- - существующая часть границы, имеющиеся в ГКН сведения о которой достаточны для определения ее местоположения

35:02:0305037 - номер кадастрового квартала

:ЗУ1 - обозначение образуемого земельного участка

- 1 - вновь образованная характерная точка границы, сведения о которой позволяют однозначно определить ее положение на местности

--- - доступ на образуемый земельный участок

35:02:0305037:344 - обозначение земельного участка