

Утверждена

(наименование документа об утверждении, включая наименования органов государственной власти

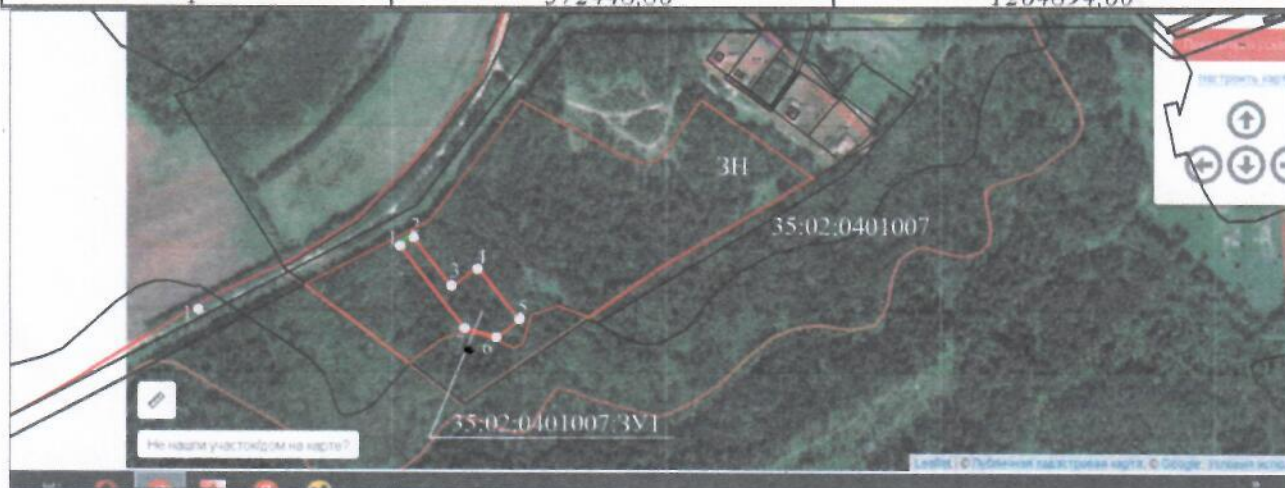
или органов местного самоуправления, принявших решение об утверждении схемы или подписавших соглашение о перераспределении земельных участков)

от _____ г. № _____

Схема расположения земельного участка или земельных участков на кадастровом плане территории

Условный номер земельного участка: 35:02:0401007:3У1
Площадь земельного участка : 5000 кв.м.
Адрес земельного участка : Российская Федерация, Вологодская область, Бабаевский муниципальный район, д. Володино, земельный участок
Вид разрешенного использования: Для ведения личного подсобного хозяйства (приусадебный земельный участок) - 2.2
Территориальная зона: ЗН Зона населенного пункта
Категория земель: Земли населенных пунктов

Обозначение характерных точек границы	Координаты, м	
	X	Y
1	2	3
1	372448,86	1264894,60
2	372459,05	1264908,42
3	372402,85	1264953,14
4	372425,14	1264982,09
5	372365,59	1265028,91
6	372346,50	1265003,14
7	372357,13	1264966,51
1	372448,86	1264894,60



Система координат: МСК 35 1 зона

Условные обозначения:

- ЗН - обозначение территориальной зоны
- граница кадастрового квартала
- вновь образованная часть границы, сведения о которой достаточны для определения ее местоположения
- существующая часть границы, имеющиеся в ГКН сведения о которой достаточны для определения ее местоположения
- :534 - обозначение земельного участка
- :536 - обозначение земельного участка прекращающего своё существование
- 35:02:0401007 - номер кадастрового квартала
- 35:02:0401007:3У1 - обозначение образуемого земельного участка
- доступ на образуемый земельный участок
- 1- характерная точка границы

Масштаб 1:8000